

GRUPPO  
b&t

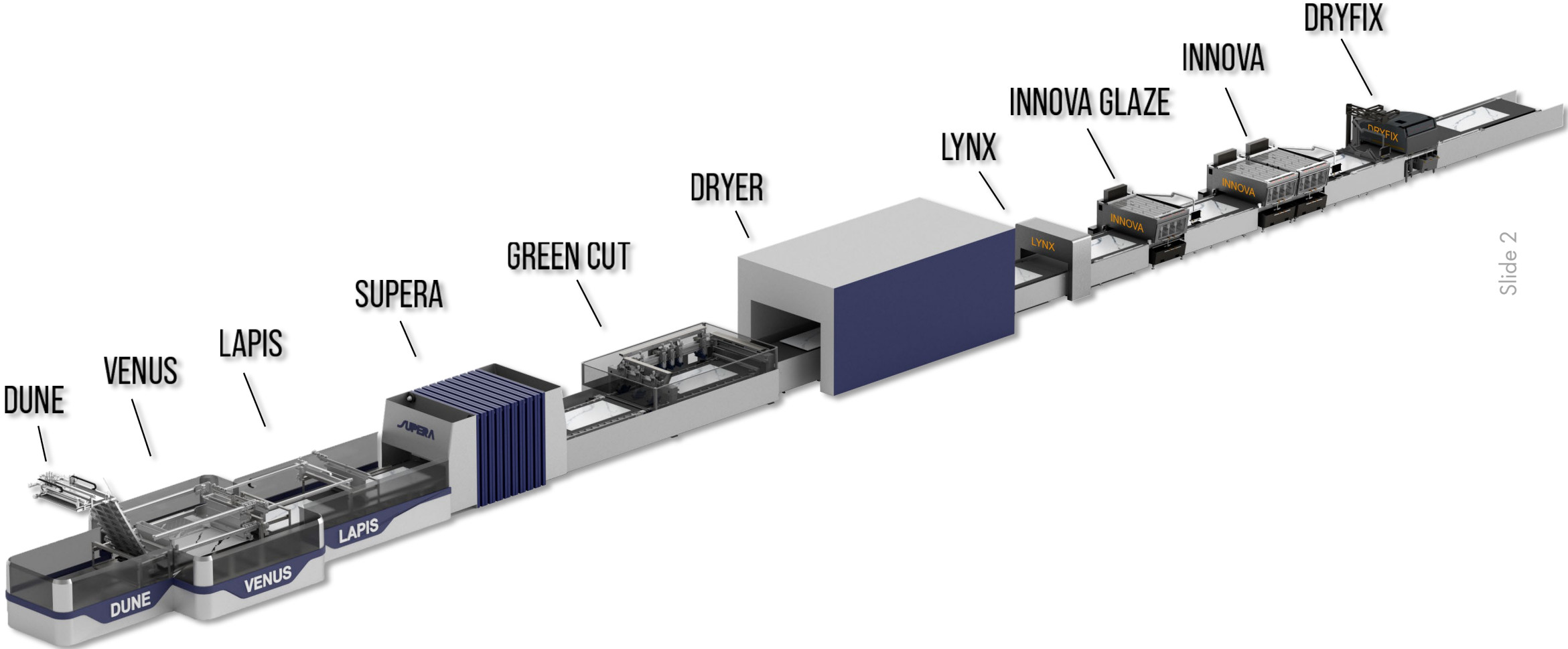


# La tecnologia del DESIGN

Una linea integrata per  
PRODOTTI 3D



# Linea completa per la decorazione ceramica a tutta massa

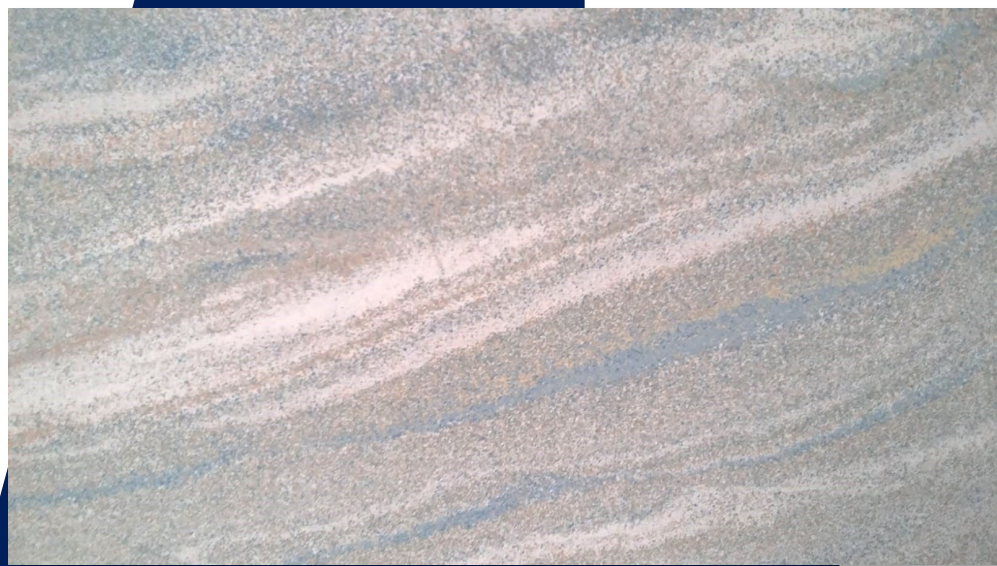
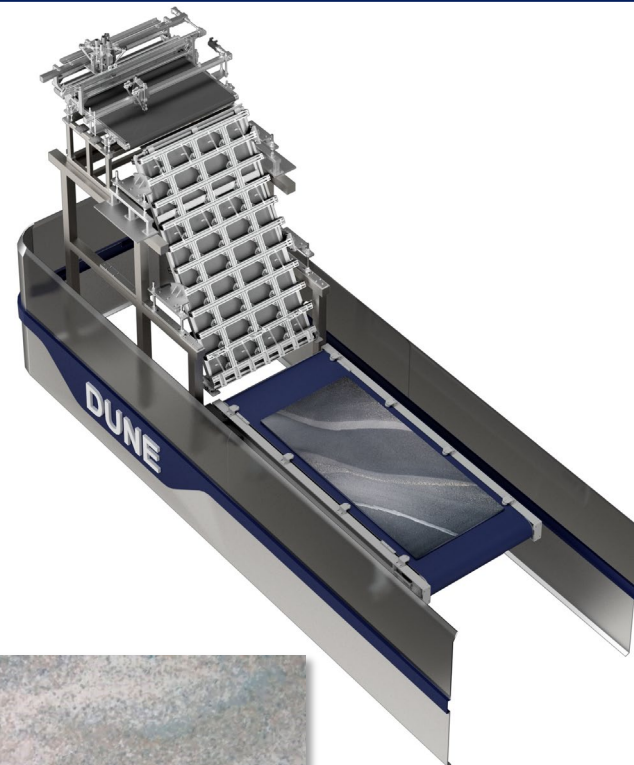


# TECNOLOGIA DUNE

**DECORAZIONE A TUTTA MASSA PER  
CREARE STRATIFICAZIONI  
(RIVERSTONE, LIMESTONE, ...)**

Tecnologia di gestione delle polveri, in alimentazione alla pressa, che permette di creare **stratificazioni uniche a tutta massa**. Gli effetti estetici a tutto spessore possono includere anche **scaglie** e **variazioni cromatiche**.

- Perfetta per top da cucina e bagno
- Stratificati in massa
- Scaglie
- Micronizzati
- Vene sottili stratificate



# DUNE

Gruppo B&T

AESTHETICS INSIPIRED BY NATURE



**Tecnologia DUNE** per creare stratificazioni a tutta massa



Slide 4

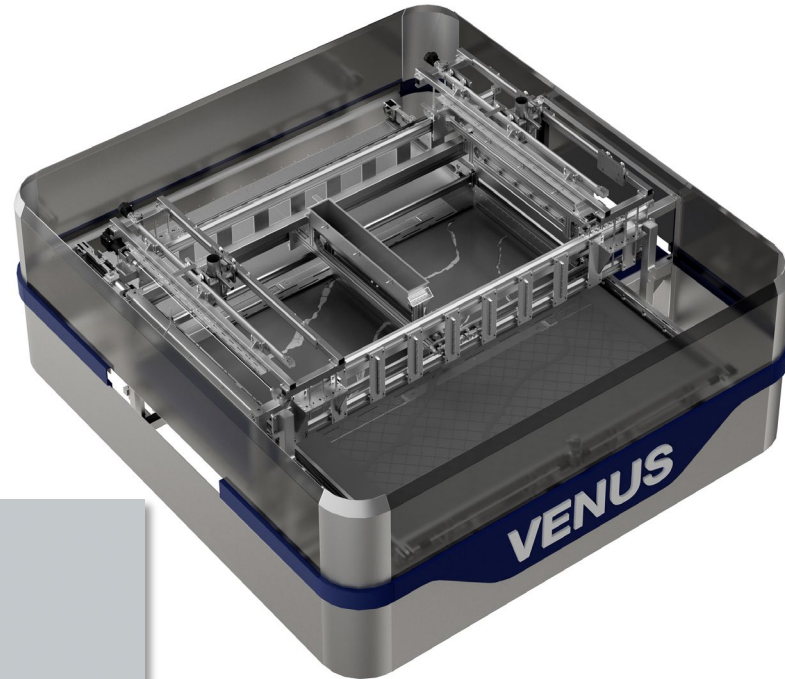


# TECNOLOGIA VENUS

**DECORAZIONE A TUTTA MASSA PER PRODOTTI SIMIL PIETRA E MARMO (CALACATTA, MARMO PANDA, ...)**

Combina effetti estetici a tutto spessore con successiva e sincronizzata decorazione digitale sulla linea di smaltatura a valle, creando un design elegante, classico e raffinato, capace di esaltare qualsiasi superficie.

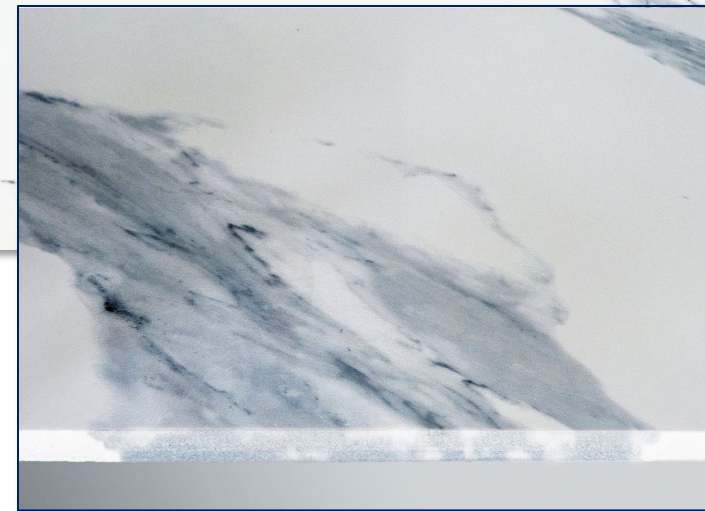
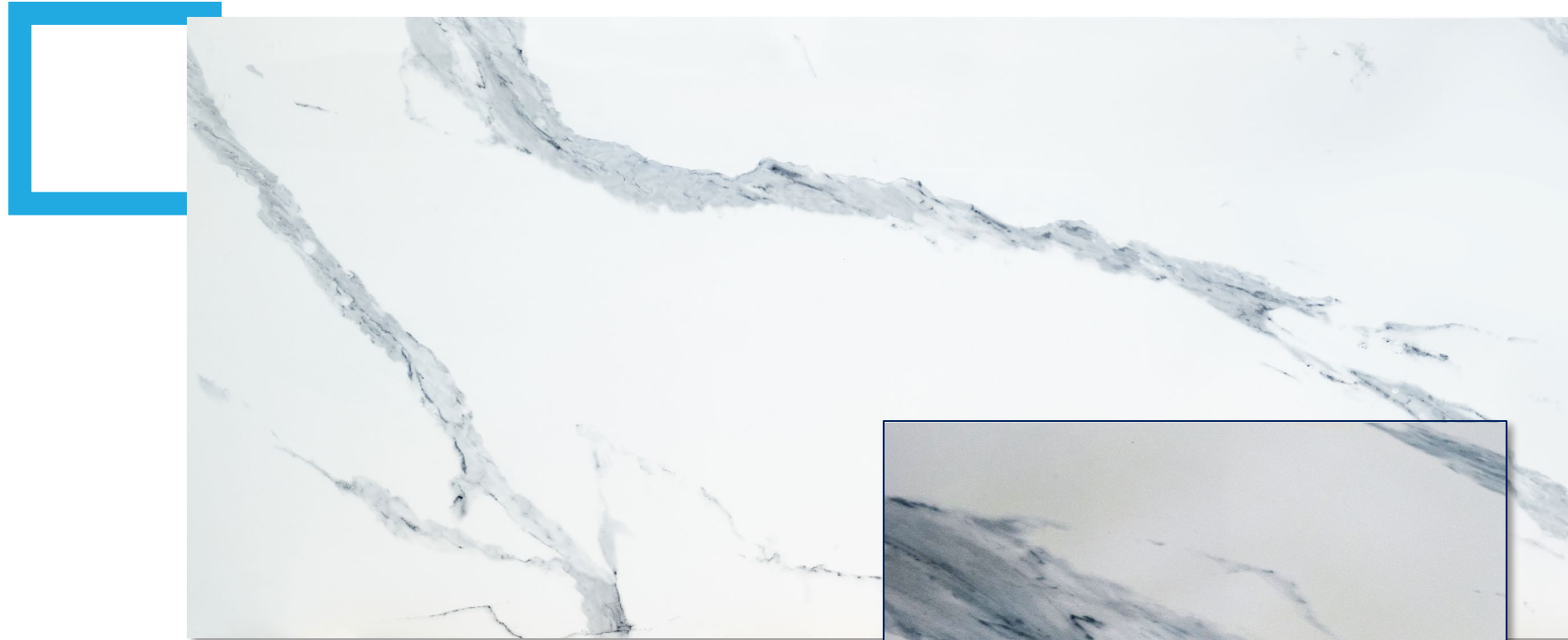
- Perfetta per top da cucina e bagno
- Venati composti a più vene
- Micronizzati e stonalizzati
- Sincronizzazione fra vena passante e stampa digitale con **LYNX**, il **nuovo dispositivo di visione** per il **riconoscimento della vena** brevettato da **PROJECTA**
- La tecnologia gestisce fino a **8 colori** in ingresso, con caricamento singolo o doppio e decorazione a tutta massa



# VENUS

AESTHETICS INSPIRED BY NATURE

Gruppo B&T



**Tecnologia VENUS** per venature a tutta massa +  
decorazione digitale e materica con **DRYFIX** +  
abbinamento vena digitale con **sistema di visione LYNX**

Slide 6



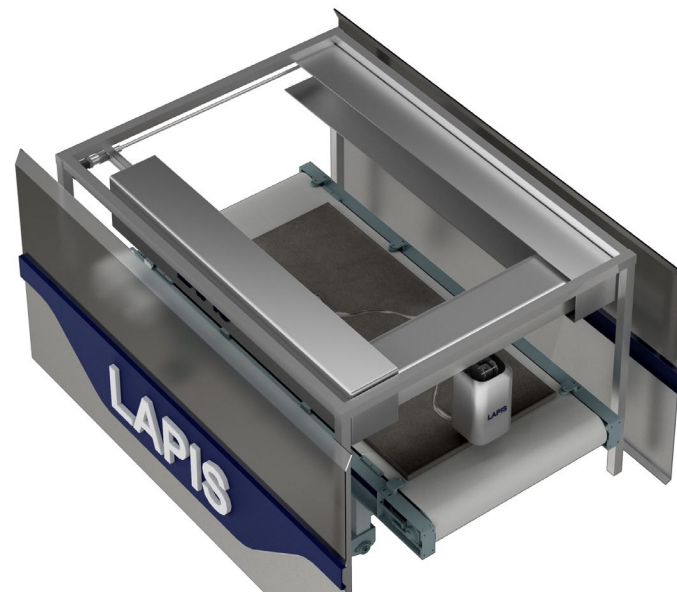


# TECNOLOGIA LAPIS

**DECORAZIONE A TUTTA MASSA PER VENE SOTTILI (PIETRA PIASENTINA, MARMO SAINT LAURENT, ...)**

Consente la realizzazione di **venature con differenti profondità e dimensioni**. Le venature possono essere posizionate in qualsiasi punto della lastra, nella numerosità desiderata. Perfetto per la finitura superficiale, opaca o lucida.

- Perfetta per top da cucina e bagno
- Vena sottile
- Vena digitale
- Abbinamento fra vena passante e stampa digitale con **LYNX**, il **nuovo dispositivo di visione** per il **riconoscimento della vena** brevettato da **PROJECTA**
- Possibilità di deposito in vena multicolore e multiflakes
- Polveri colorate a secco

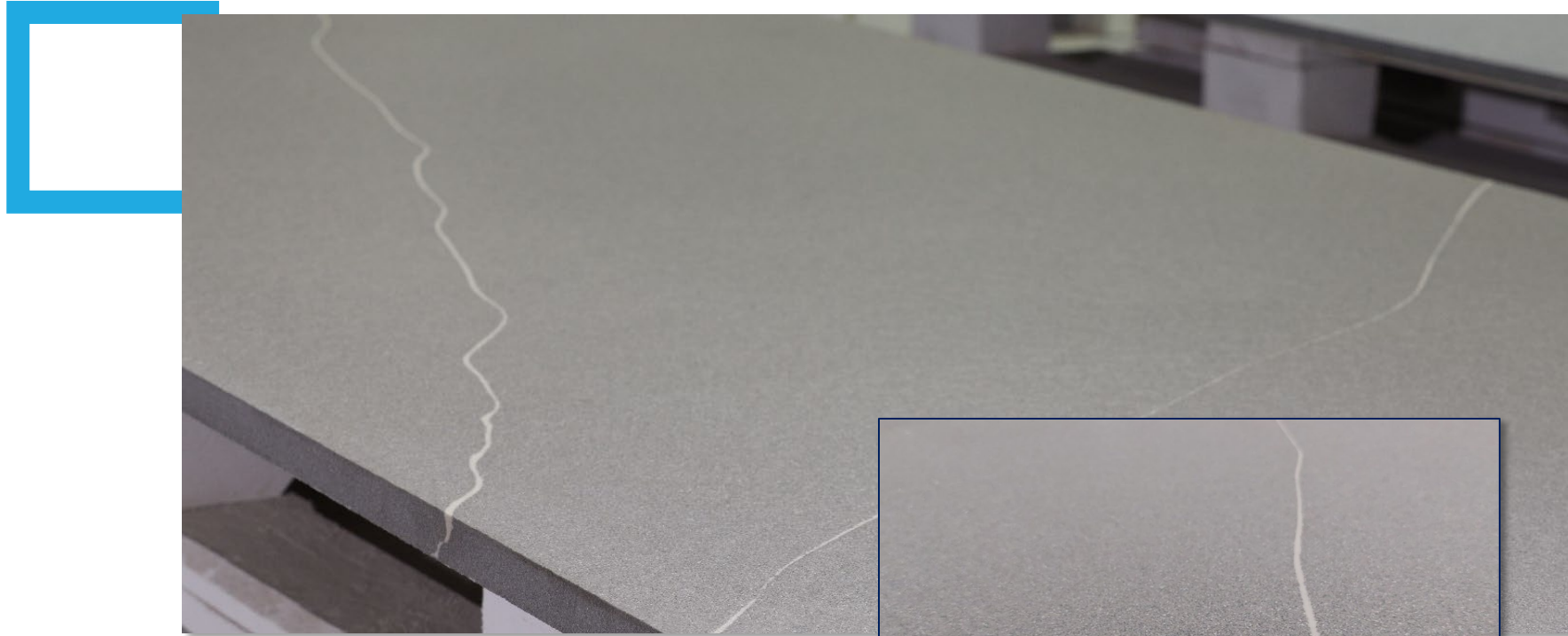




# LAPIS

Gruppo B&T

AESTHETICS INSIPIRED BY NATURE



**Tecnologia LAPIS** per vene sottili a tutta massa +  
decorazione digitale +  
abbinamento vena digitale con **sistema di visione LYNX**



Slide 9



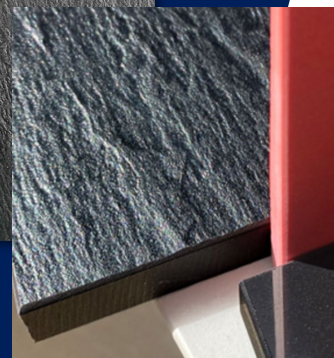
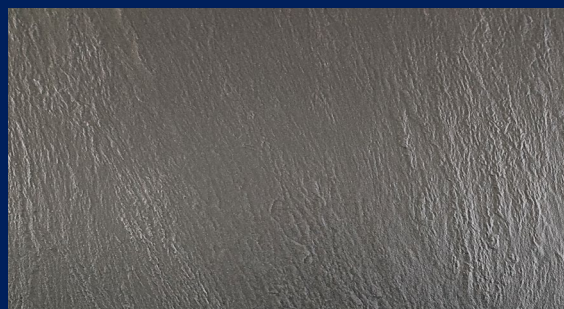
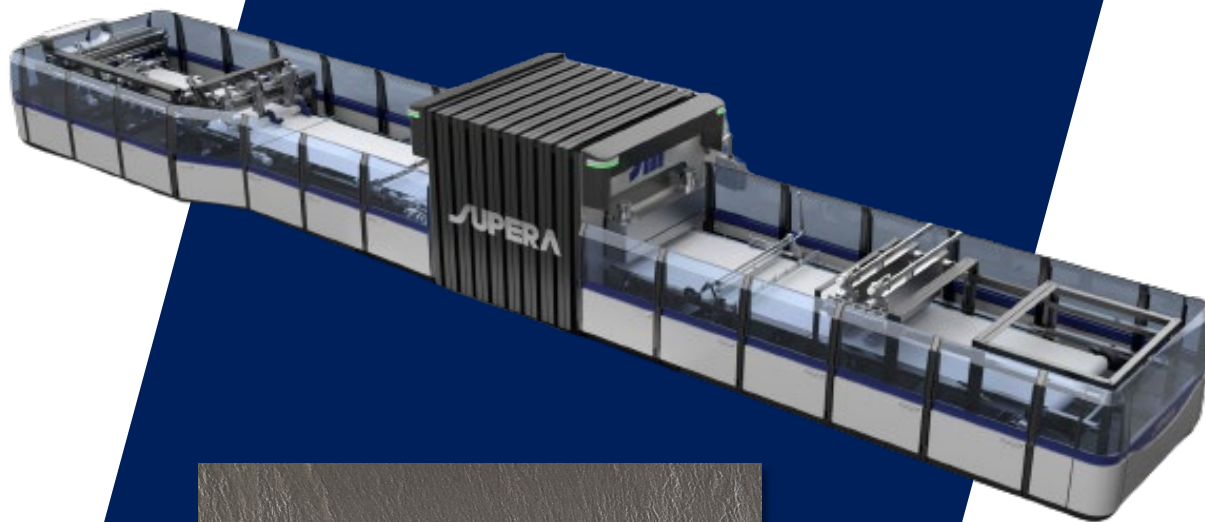
# SUPERA<sup>®</sup> RAPIDA

**SUPERA<sup>®</sup> RAPIDA** è l'innovativa pressa senza stampo che mantiene i vantaggi della pressatura tradizionale, ma abbate i costi produttivi e dà al cliente la possibilità di realizzare **prodotti unici sul mercato**.

## STRUTTURE: PROFONDITÀ, PRECISIONE E DURATA

- **Strutture profonde e ben definite** utilizzando un **tampone** in resina e non un nastro
- **Tampone superiore resinato** ad alta durezza con tecnologia brevettata di contenitori perimetrali
- Spessori che vanno dai **5 ai 30 mm**
- Possibilità di **muratura** sul lato inferiore della piastrella
- Flessibilità e velocità nel cambio formato: **non più di 30 minuti**

Slide 10



FIRST IN THE  
WORLD

# LYNX by PROJECTA

Il nuovo sistema di visione brevettato per il riconoscimento vena

- Accurata **scansione della lastra**
- **Individuazione dell'esatta posizione** della vena passante
- Successiva **messa a registro della stampa digitale**
- **Sistema ottico lineare** ad alta risoluzione
- Installazione **all'uscita della pressa**

## Why Buy

- **Rilevamento completo** di tutta la larghezza di stampa
- Altissima precisione nell'estrazione delle informazioni
- **Estrema flessibilità** di installazione e uso
- **Perfetta centratura** della stampa digitale



# Linea di stampa digitale completa

Gruppo B&T

*projecta*



- 1) Dispositivo di visione per riconoscimento vena **LYNX**
- 2) Applicazione smalto digitale con **INNOVA GLAZE / DIGIFIX**
- 3) Stampa digitale con **PRO / MEGA / INNOVA**
- 4) Decorazione digitale 3D con **DRYFIX**

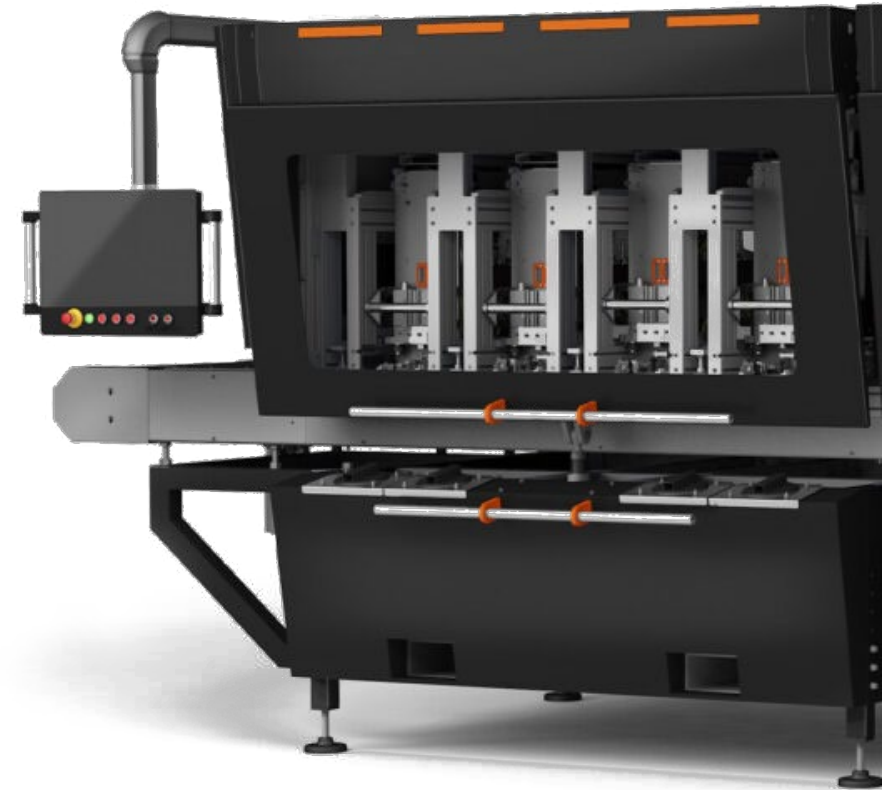
# INNOVA GLAZE E INNOVA

## INNOVA GLAZE

- Dotata di **testine ad alto scarico** per l'applicazione di smalti
- Compatibile con **più tipologie di smalti**
- È possibile **raddoppiare lo scarico**

## INNOVA

- Stampante modulare: **fino a 20 barre colore**
- Progettata per i **grandi formati**: 70 - 200 cm
- Stand-by indipendente per ogni barra colore
- Qualità di stampa senza compromessi
- Ideale su linee full-digital integrate Projecta
- **Disponibile con NUOVO SW SPRINTA**



# projecta

## DRYFIX

### CARATTERISTICHE

- **Stampante** per applicazione digitalizzata polveri
- Compatibile con **graniglie** di qualunque granulometria
- Decori **materici**: vene, contrasti M/G, textu
- **Effetto full lappato high gloss**
- **Strutture «tampon» digitale**
- Compatibile con colle **base acqua** 
- **In atto passaggio generazionale a SPRINTA**



# EFFETTI ESTETICI DRYFIX



*projecta*

## STRUTTURE

(applicazione ad inizio linea)

Gruppo B&T



Slide 17

**STRUTTURE**





## DECORI

Gruppo B&T

# projecta

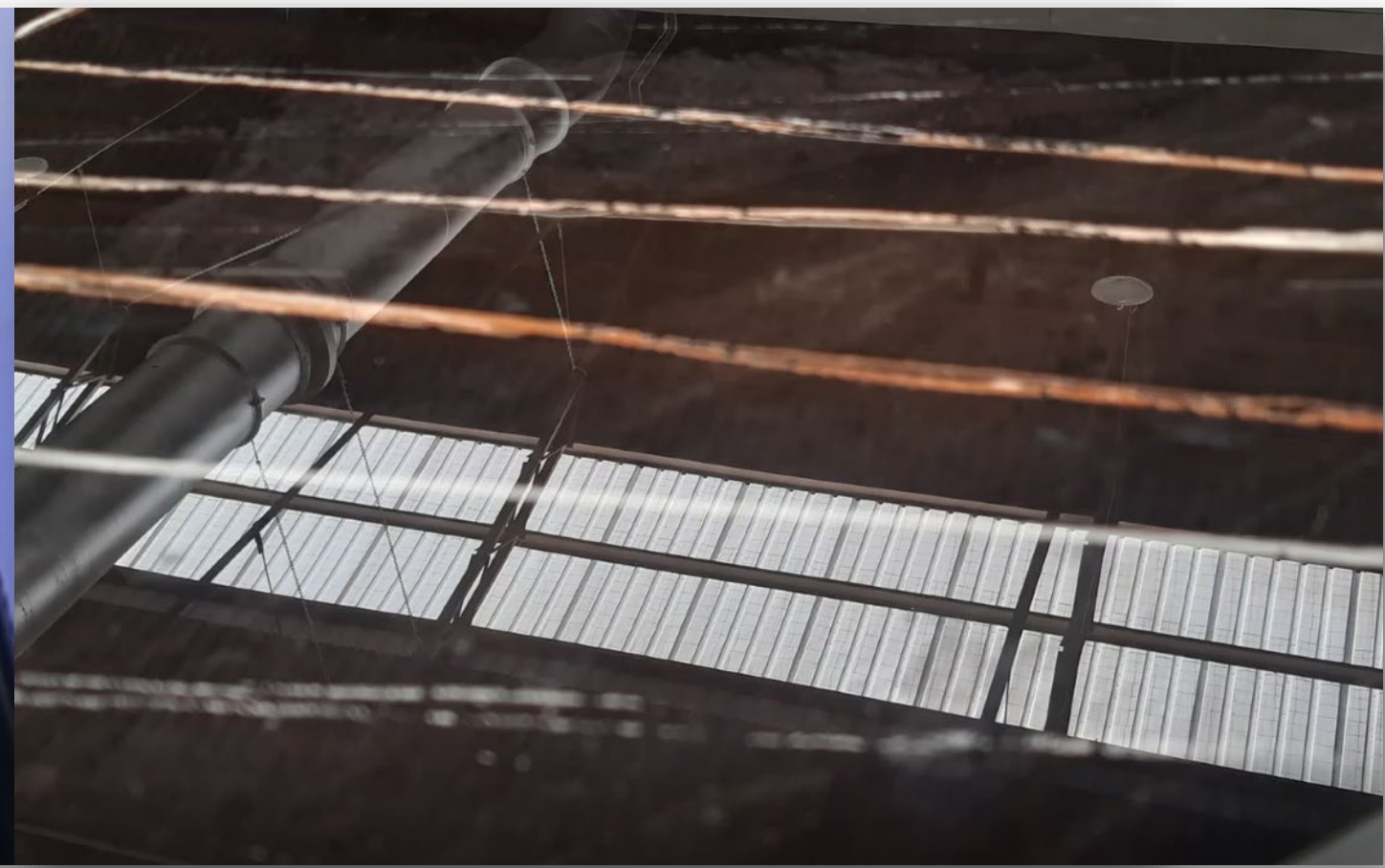


Slide 19

*projecta*

**EFFETTI ESTETICI**  
**FULL LAPPATO**

Gruppo B&T



ev.1



# LA FINITURA DI ANCORA

- Alto valore tecnologico
- Valorizzazione del prodotto finito
- Servizio di assistenza completo e integrato
- Investimento R&S per migliorare costantemente la tecnologia:
  - Customizzata
  - Efficiente nelle linee integrate
  - Azioni e interventi preventivi

## TORNADO

SQUADRATRICE PER GRANDI PRODUZIONI CERAMICHE:

- Formati fino a **360 cm** e spessori **da 3 a 40 mm**
- Qualità e produttività: **20.000 m<sup>2</sup>/giorno**
- **100% automatica** + sistema di controllo laser per ogni fase di lavorazione
- **Easy – Step**: nuovo software di gestione
- Macchina **robusta** e **stabile**, dal design ergonomico → abbattimento dei fermi macchina, riduzione costi operativi e di manutenzione



# MATRIX e POWERLUX

Gruppo B&T



## TECNOLOGIA DI LAPPATURA E LEVIGATURA:

- Formati **dagli 80 ai 200 cm**, e spessori **dai 3 ai 30 mm**
- **Affidabile**: no stop di produzione
- **Versatilità di configurazione**
- **Produttività** ai massimi livelli garantendo la qualità



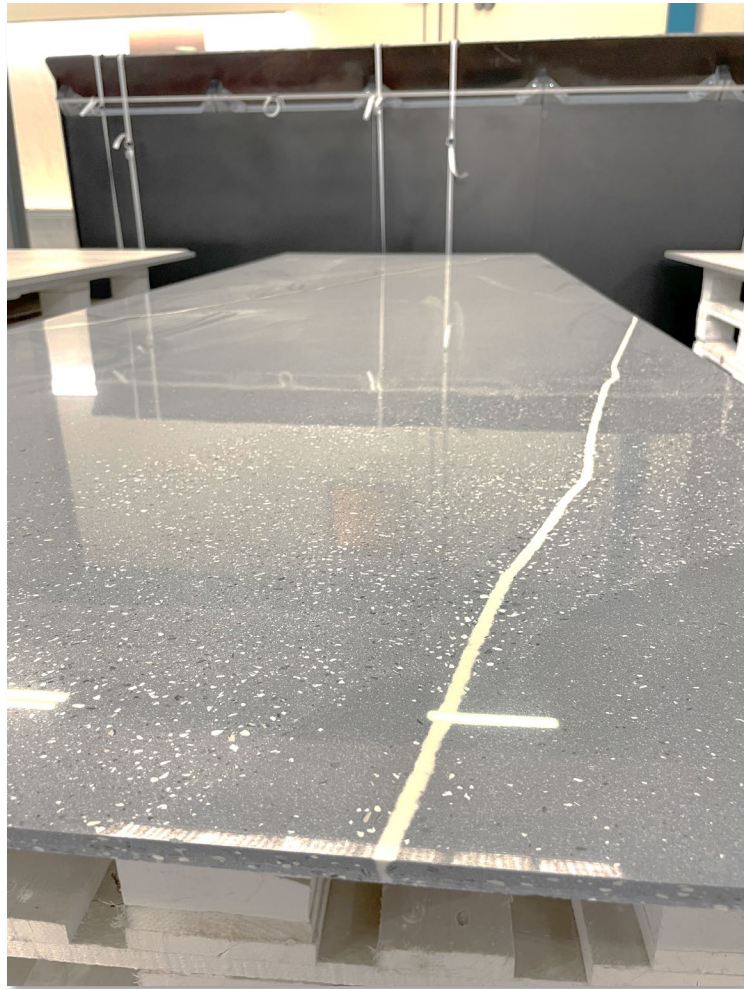
## TECNOLOGIA PER IL TRATTAMENTO SUPER GLOSS

- **Top di Gamma** per la finitura e il trattamento
- **Ampia scelta di lavorazioni**: protezione e valorizzazione del prodotto finito
- Trattamento SUPER GLOSS: **dai 30 ai 50 punti di gloss** per una **brillantezza** senza eguali
- **Versatilità di configurazione**



# LAPPATURA & TRATTAMENTO SUPER GLOSS

Gruppo B&T



Lappatura



AUMENTO DELLA LUCENTEZZA DA 30 A 50 PUNTI DI GLOSS

Mirror Effect





FOLLOW US ON OUR SOCIAL NETWORKS

