

AURA e GRAFFITI: Sostenibilità in rilievo

RELATORE: Paolo Monari

Colorobbia-Plus



TECNOLOGIE E
MATERIALI
PER LE SUPERFICI
DEL FUTURO

COLOROBBLIA®

Indice dei contenuti

01. FORMA Plus
02. GRAFFITI INKS: Misura topografica dei rilievi
03. AURA: Topcoat digitali
04. Hybrid digital: GRAFFITI INKS & AURA



01 Forma Plus

Dare Forma alla Materia
Effetti e Superfici Tridimensionali



Prodotti **FORMA Plus**:

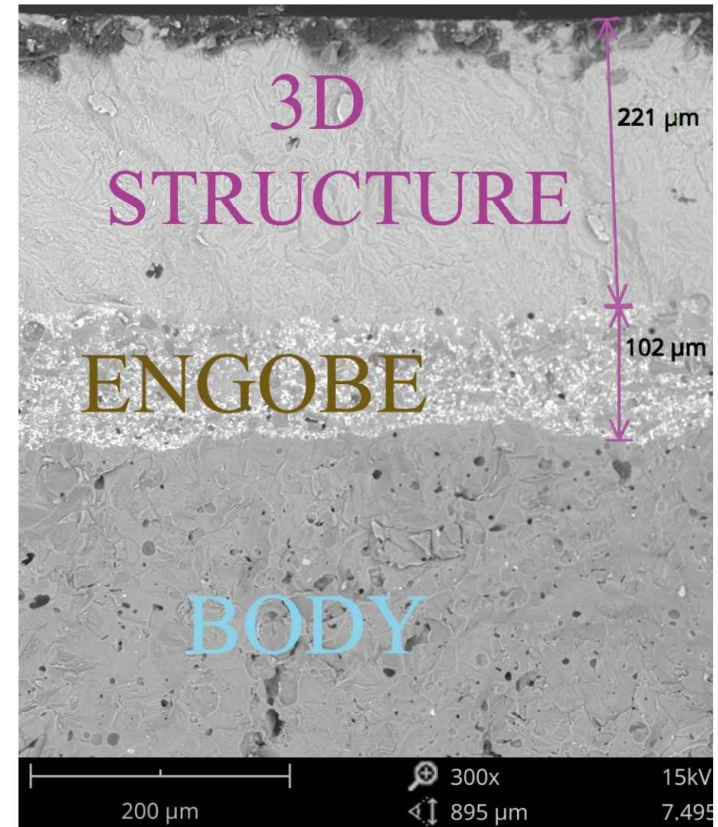
- "Modellati" su nuove tecnologie applicative;
- Incrementano tecnicamente ed esteticamente il VALORE AGGIUNTO del prodotto finale.

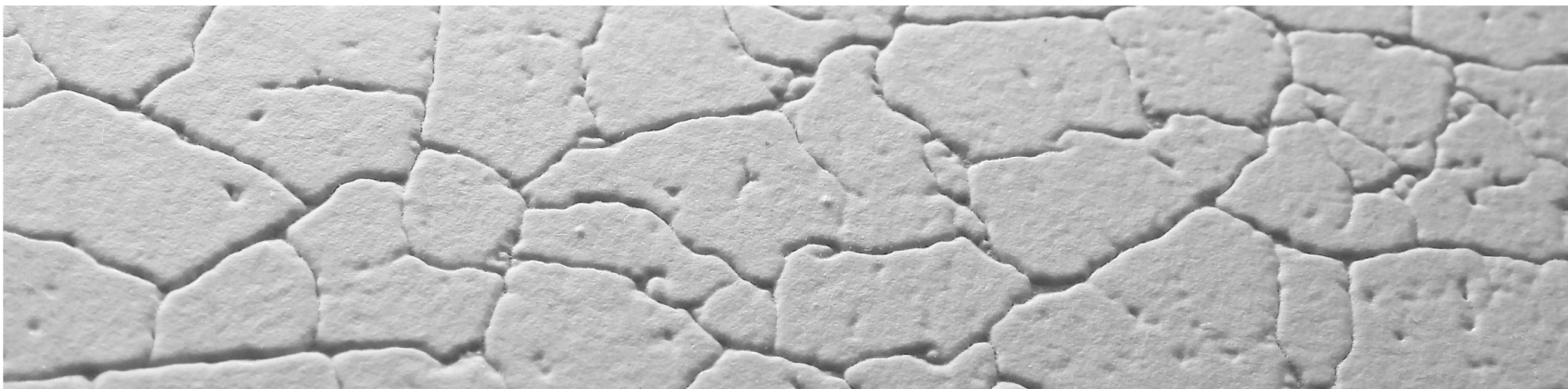
FORMA
PREMIUM RANGE PRODUCTS plus

		SPESSORE STRUTTURA (µm)
1	GRAFFITIINKS	60-100
2	NEOGRITS	170-230
3	EXTRAGLAZES <small>THE GLAZE YOU HAVE NEVER TOUCHED BEFORE</small>	150-300

FORMA PREMIUM plus

4	GRAFFITIINKS + NEOGRITS	200-300
5	GRAFFITIINKS + EXTRAGLAZES <small>THE GLAZE YOU HAVE NEVER TOUCHED BEFORE</small>	300-400
6	EXTRAGLAZES + NEOGRITS <small>THE GLAZE YOU HAVE NEVER TOUCHED BEFORE</small>	400-500



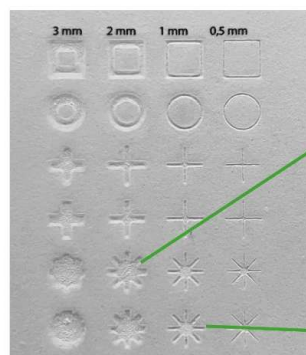
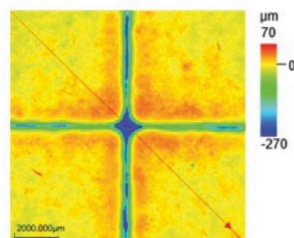


02 GRAFFITI INKS

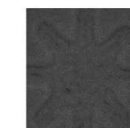
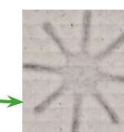
Misura topografica dei rilievi

MISURA TOPOGRAFICA DEI RILIEVI

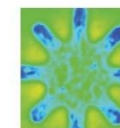
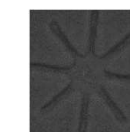
Utilizzando il **MICROSCOPIO CONFOCALE** vengono misurate le due caratteristiche principali:
L'INTENSITÀ (altezza) e l'AMPIEZZA (risoluzione)



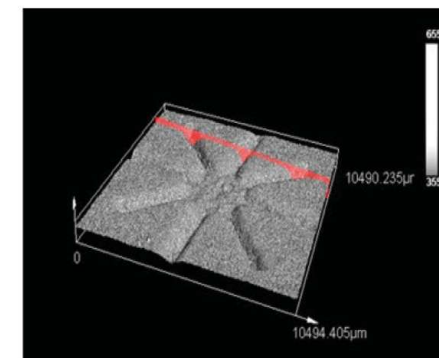
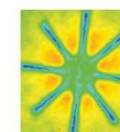
COLORE



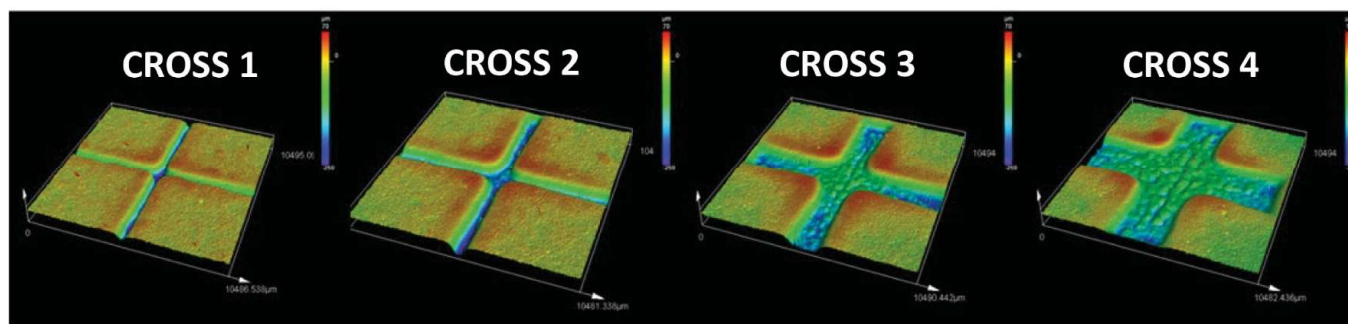
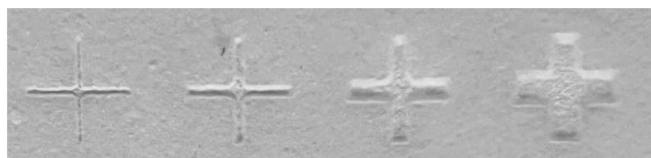
INTENSITÀ



ALTEZZA

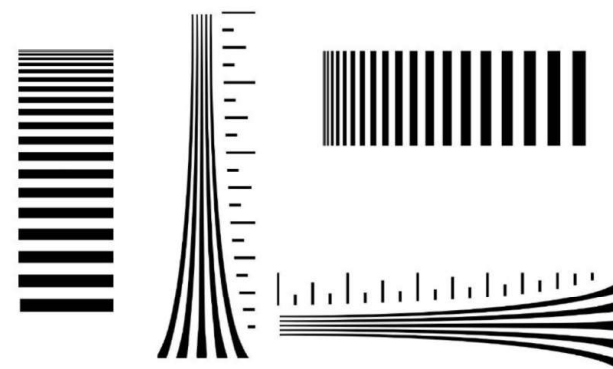


No.	Rz[μm]
CROSS 1	100
CROSS 2	110
CROSS 3	80
CROSS 4	60



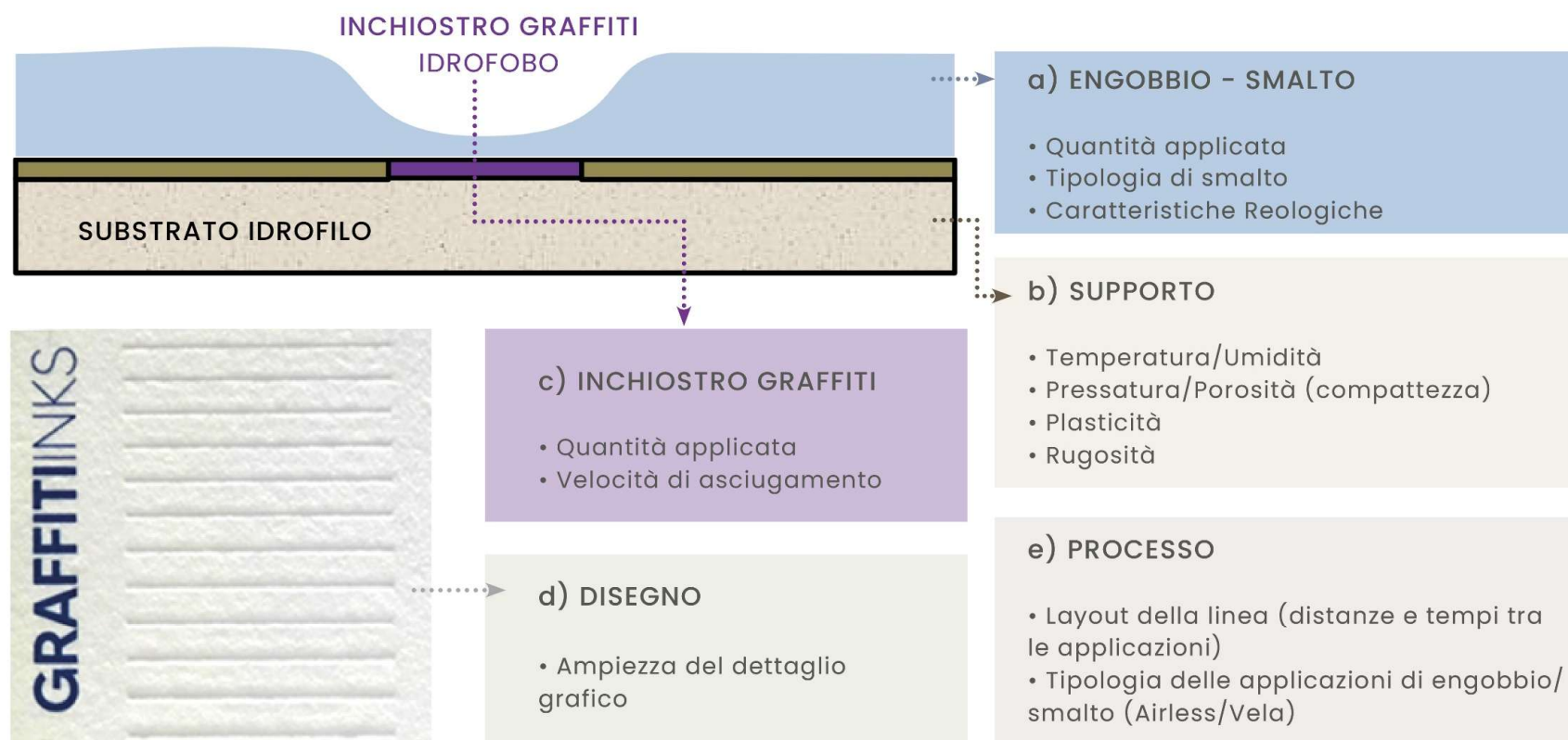
MISURA TOPOGRAFICA DEI RILIEVI

Grafica campione per caratterizzazione rilievi



GENERAZIONE DI RILIEVI PER IDROREPELLENZA

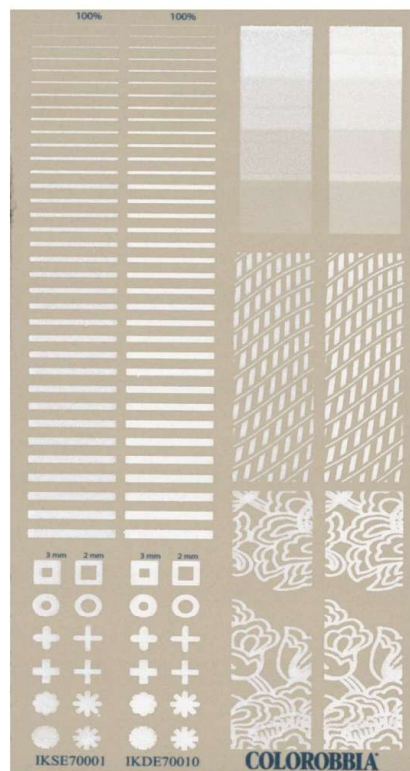
Principali variabili del processo ceramico che determinano la qualità del risultato:



GRAFFITI WHITE SU IMPASTO

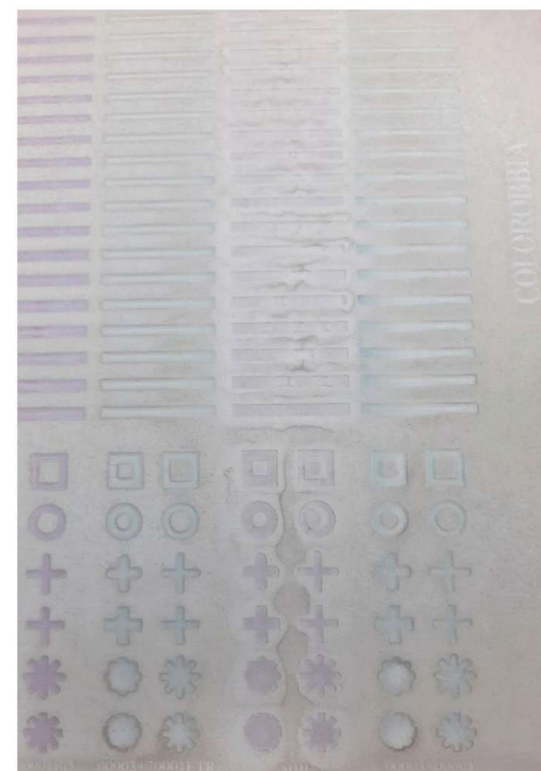
OPACITÀ =

Capacità di "coprire" il colore dell'impasto



TEMPO DI ASCIUGAMENTO =

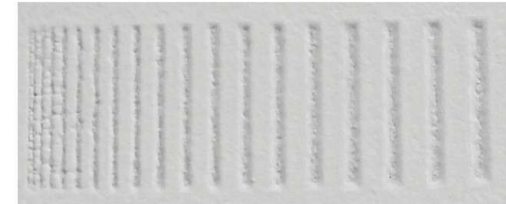
Influenza sul grado di DEFINIZIONE



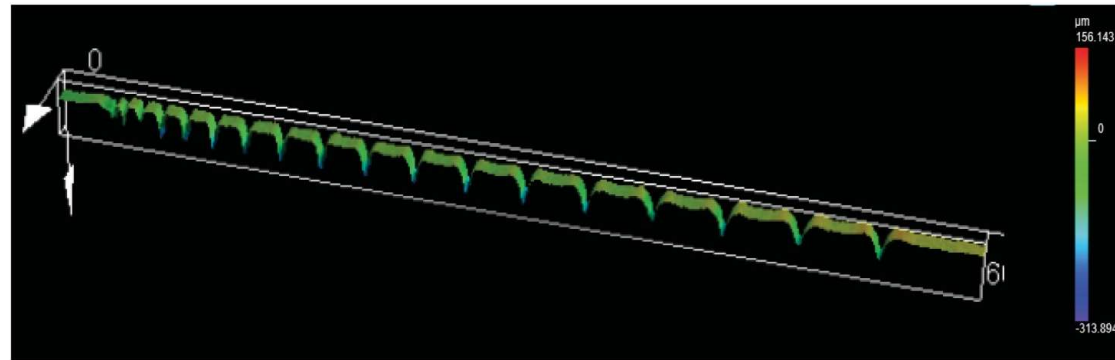
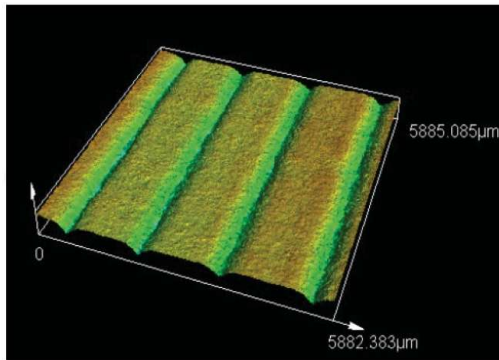
INFLUENZA DEL DISEGNO GRAFICO

GRAFFITIINKS

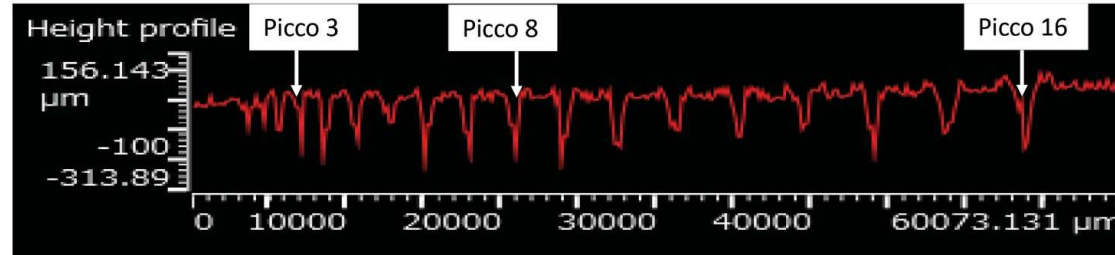
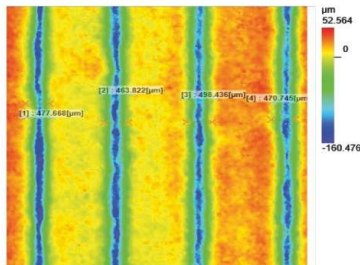
ORIENTAMENTO, AMPIEZZA e DISTANZIAMENTO del dettaglio grafico influenzano la PROFONDITÀ dell'effetto GRAFFITI.



3D



2D

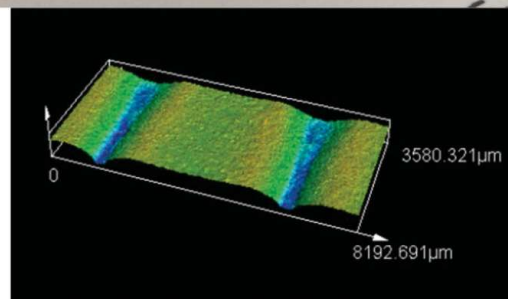
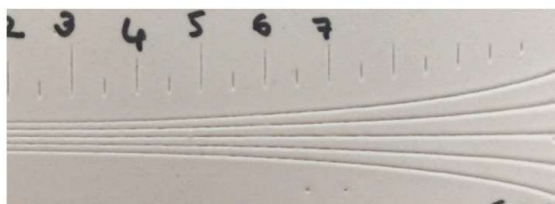


INFLUENZA DEL SUPPORTO

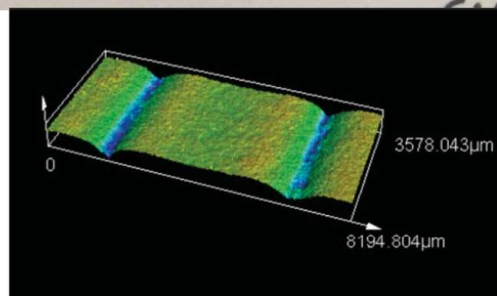
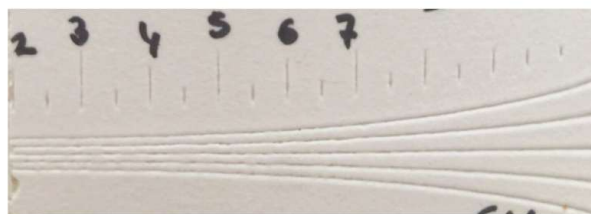
GRAFFITIINKS

La COMPATTEZZA della pressatura, la PLASTICITÀ e la RUGOSITÀ del supporto influenzano la performance dell'effetto GRAFFITI in termini di ALTEZZA DEI PICCHI e in TERMINI DI DEFINIZIONE: S1 > S2 > S3

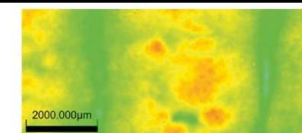
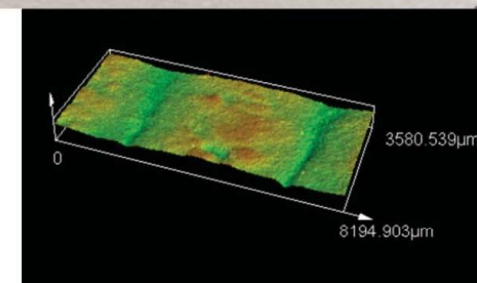
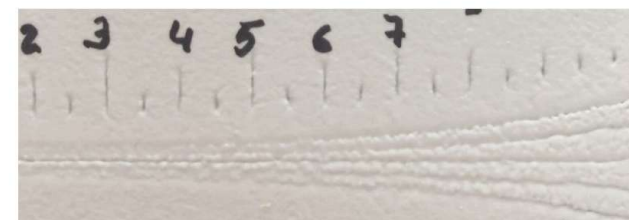
S1

Gres Premium /
LASTRA

S2

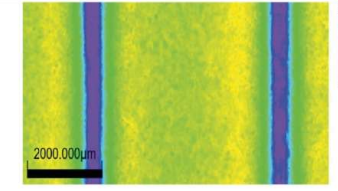
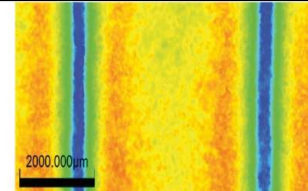
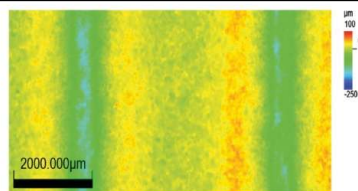
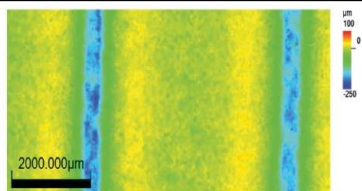
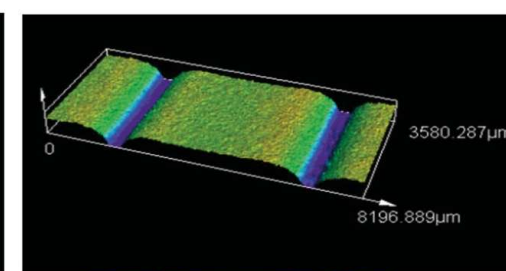
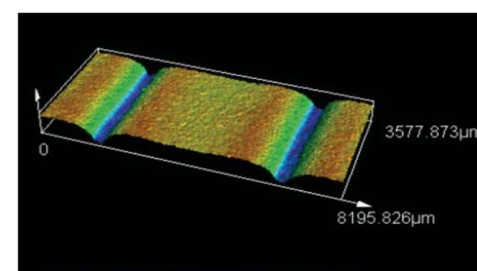
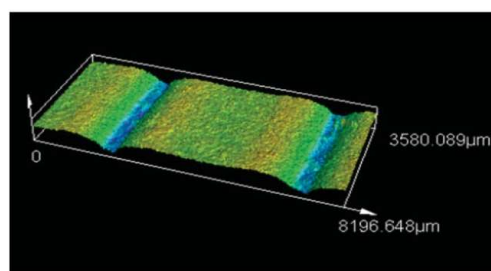
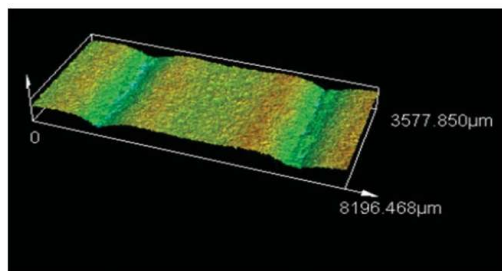
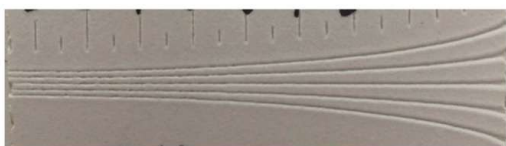
Gres Premium /
TAMPONE CONVENZIONALE

S3

Gres Economico /
IMPASTO PLASTICO

INFLUENZA DELLA QUANTITÀ DI ENGOBBIO - SMALTO

GRAFFITIINKS

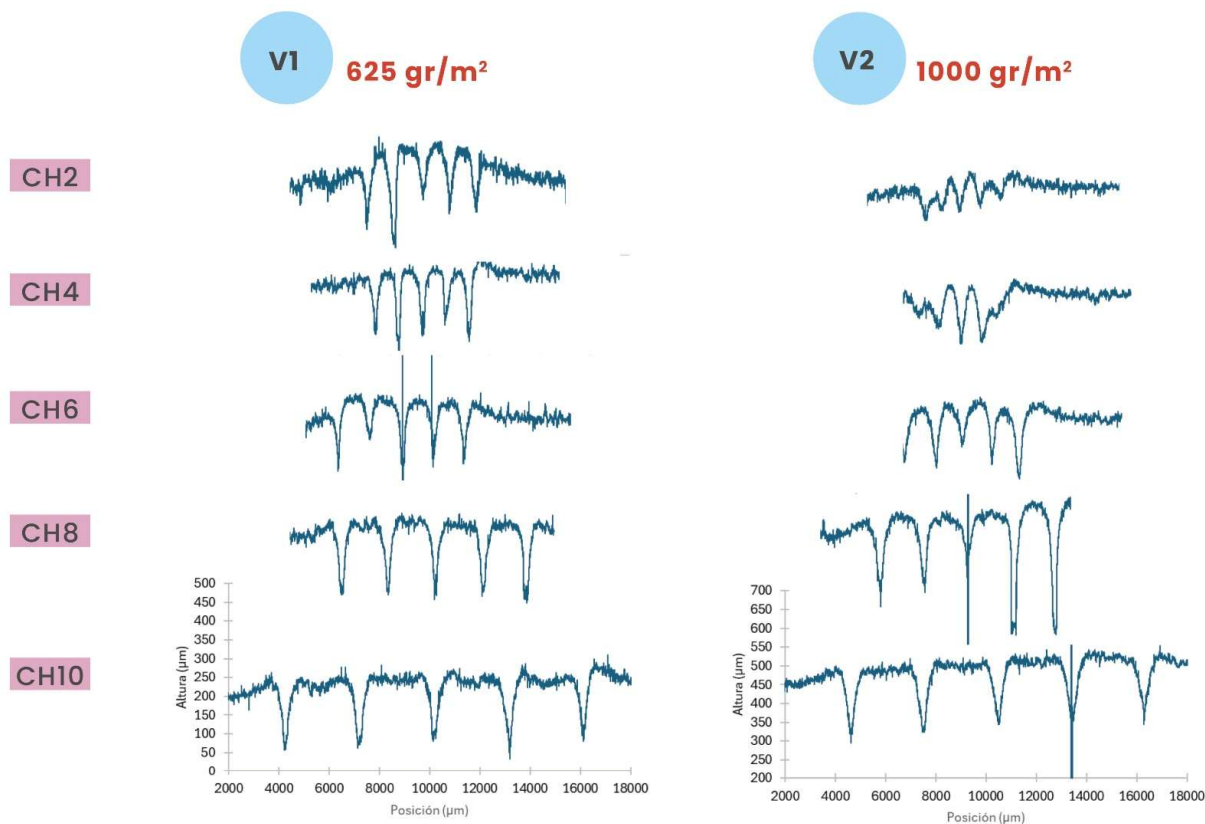
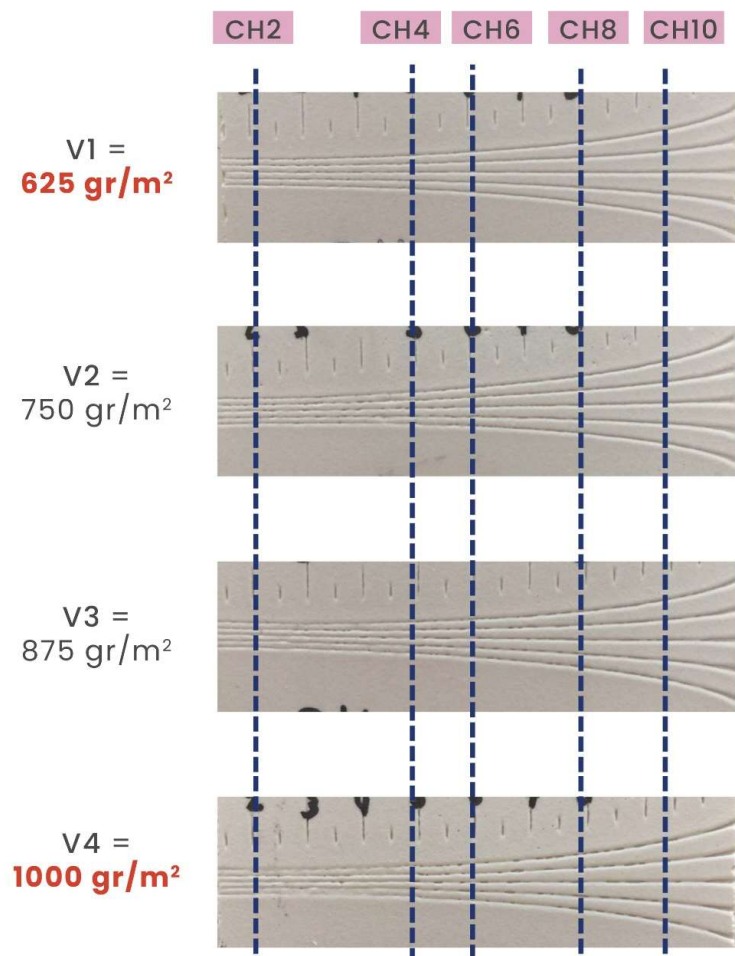
V1 625 gr/m²V2 750 gr/m²V3 875 gr/m²V4 1000 gr/m²

All'aumentare della Quantità applicata di Engobbio/Smalto (VELA):

- Aumenta la Profondità dell'effetto GRAFFITI
- La Definizione risulta meno omogenea: si tendono a perdere i dettagli grafici più fini.
- I picchi risultano maggiormente definiti ma solo dove le linee sono graficamente distanziate

INFLUENZA DELLA QUANTITÀ DI ENGOBBIO - SMALTO

GRAFFITIINKS

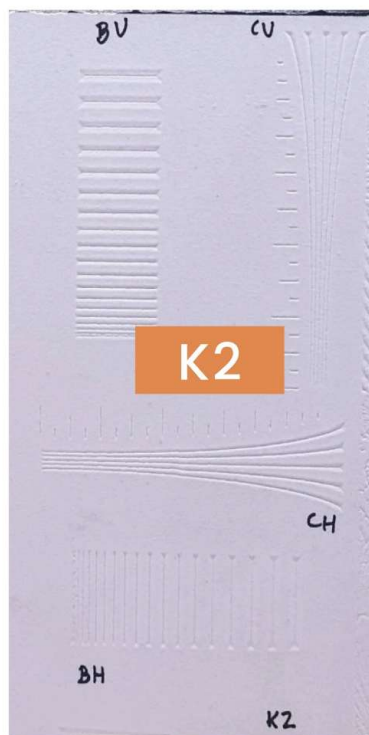


All'aumentare dei GRAMMI di Engobbio/Smalto, aumenta la intensità dei Picchi, però solo quando le linee sono molto distanziate graficamente.

INFLUENZA DEL PROCESSO – TIPOLOGIA DI APPLICAZIONE

GRAFFITIINKS

VELA

500 gr/m²

$d = 1,64 \text{ g/cm}^3$
 $\eta = 18''$

500 gr/m²

$d = 1,64 \text{ g/cm}^3$
 $\eta = 16''$

500 gr/m²

$d = 1,51 \text{ g/cm}^3$
 $\eta = 12''$

725 gr/m²

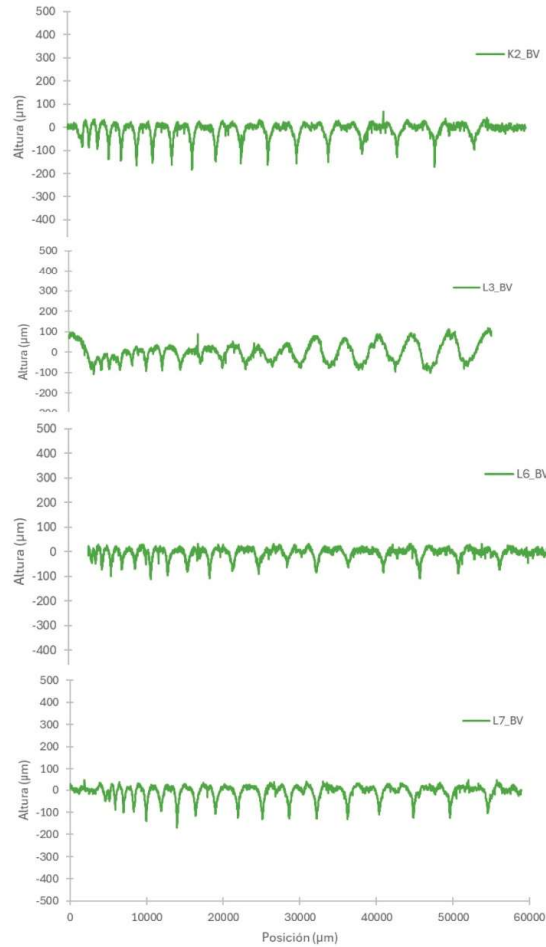
$d = 1,51 \text{ g/cm}^3$
 $\eta = 12''$

AIRLESS

A parità di parametri applicativi (peso, densità e viscosità dello smalto), l'effetto GRAFFITI è più omogeneo nel caso di utilizzo della **VELA (K2)**.
 A parità di peso solido applicato, anche con AIRLESS si ottiene una buona definizione (**L7**).

PROFILO DEI PICCHI: SMALTO APPLICATO a VELA o AIRLESS

GRAFFITIINKS

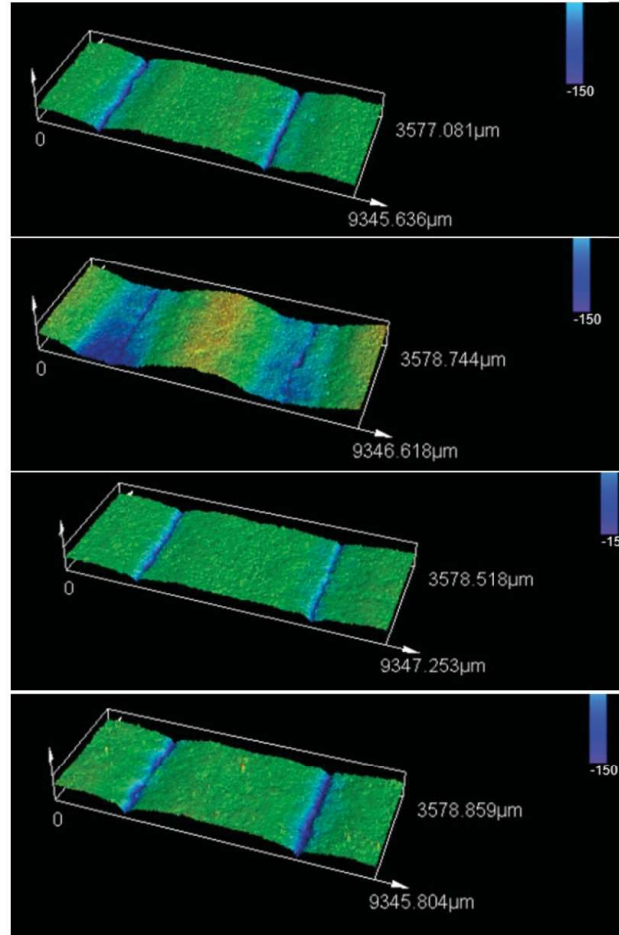


K2

L3

L6

L7



VELA

500 gr/m²

d= 1,64 g/cm³
η= 18''

AIRLESS

d= 1,64 g/cm³
η= 16''

AIRLESS

d= 1,51 g/cm³
η= 12''

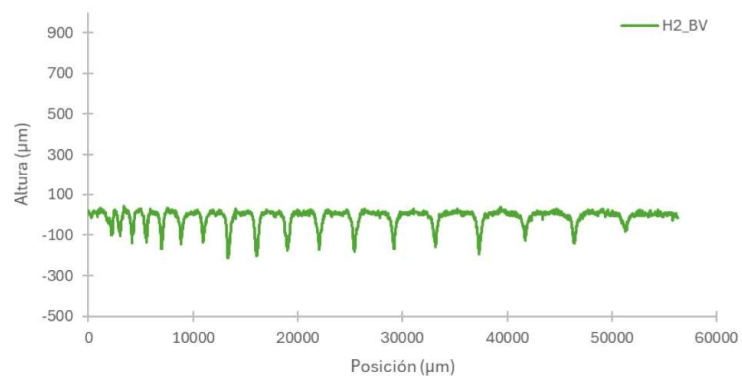
AIRLESS

725 gr/m²

d= 1,51 g/cm³
η= 12''

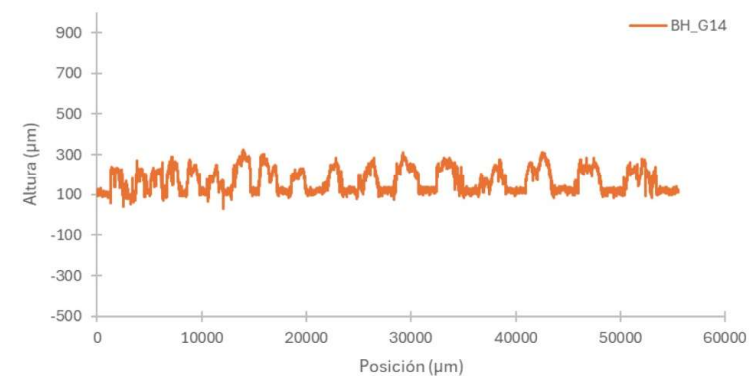
COMPARAZIONE QUALITATIVA DEI “PROFILI” DEI RILIEVI

GRAFFITIINKS Rilievo per IDROREPELLENZA

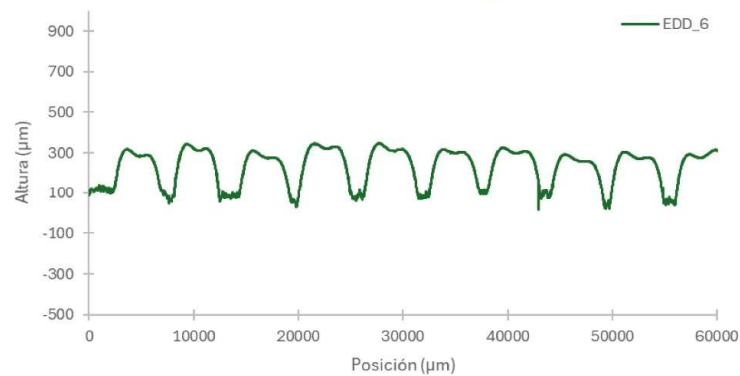


NEOGRITS COLLECTION

Rilievo per applicazione COLLA + GRANIGLIA

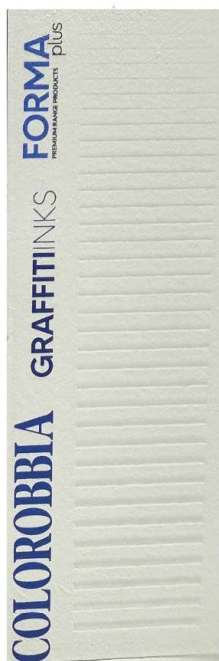
EXTRAGLAZES
THE GLAZE YOU HAVE NEVER TOUCHED BEFORE

Rilievo per SMALTATURA DIGITALE



COMPARAZIONE QUALITATIVA DEI “PROFILI” DEI RILIEVI

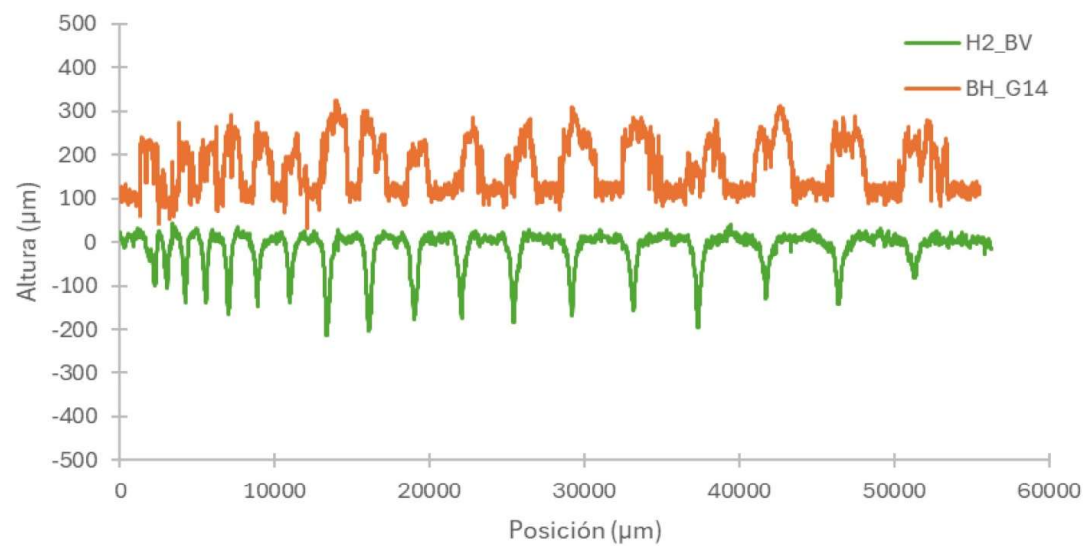
GRAFFITI



COLLA + GRANIGLIA



GRAFFITI vs COLLA + GRANIGLIA



COMPARAZIONE QUALITATIVA DEI “PROFILI” DEI RILIEVI

COLLA +
GRANIGLIA

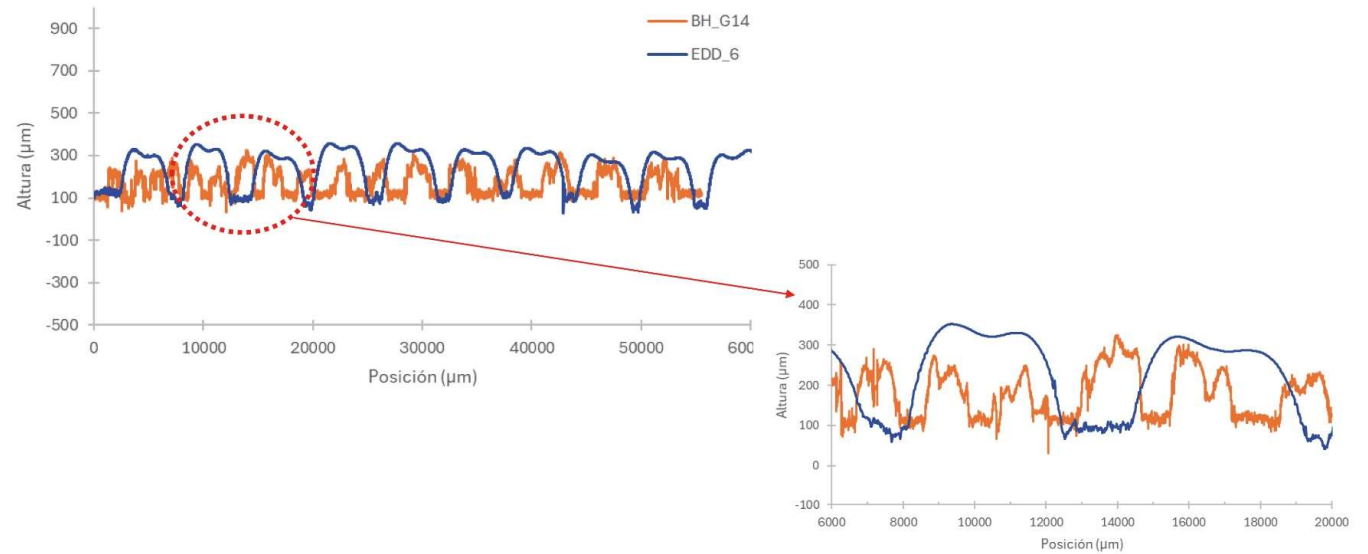


SMALTO DIGITALE



Con lo SMALTO DIGITALE si ottengono RILIEVI più elevati rispetto al sistema Colla+Graniglia, ma:

- con un profilo più soave e meno definito;
- solo con un buon distanziamento dei dettagli grafici.





03 AURA

Topcoat digitali



INCHIOSTRI DIGITALI
Base **ACQUA**

- ENGOBBIO
- COLLE
- BIANCO
- GLOSSY
- RISERVANTE
- **TOPCOAT**

Aura

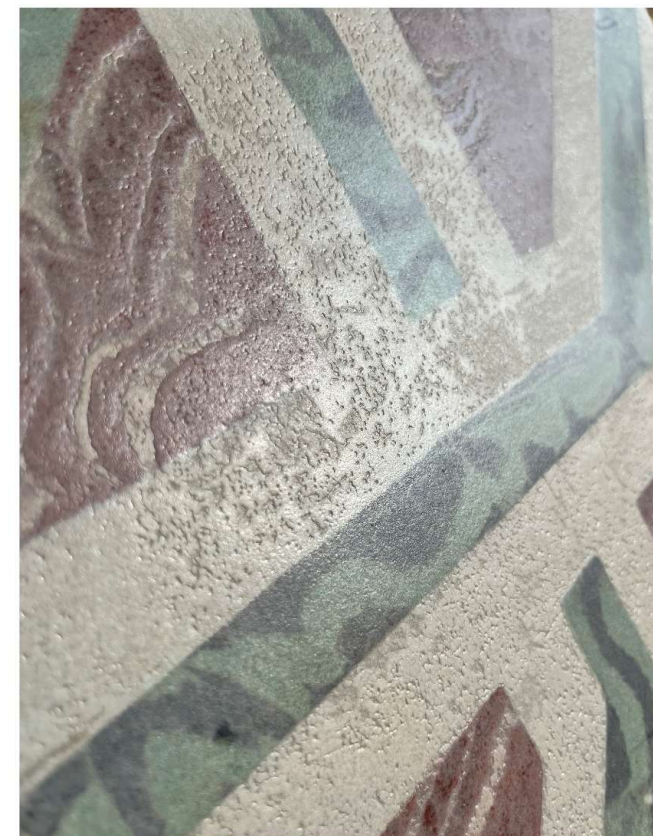
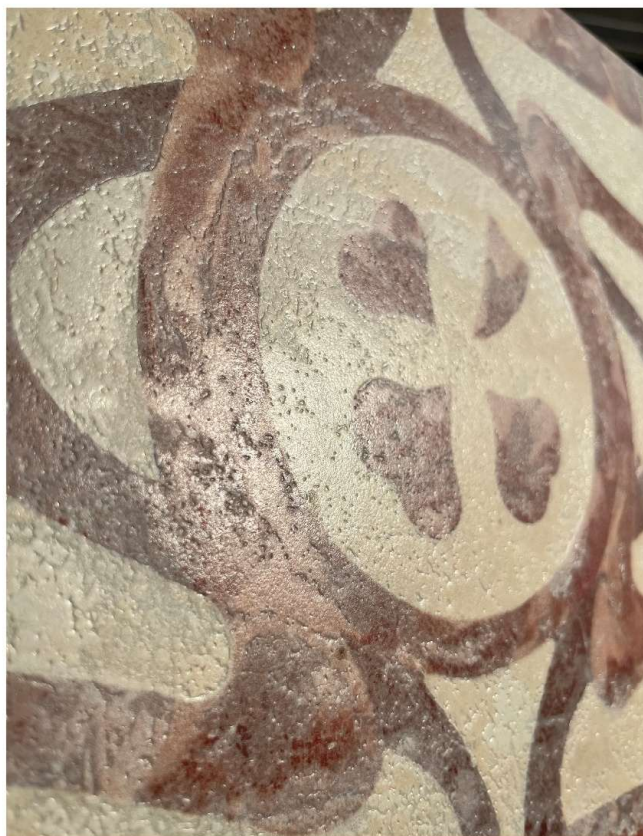
TOPCOAT
Base **ACQUA**

- Serie di inchiostri digitali a base acqua, funzionali alla protezione finale dei prodotti ceramici.
- Si articolano in diverse tipologie di fusibilità, con l'obiettivo di regolare la superficie richiesta in termini di Glossiness (No Reflex) e di Morbidezza.
- Sono assolutamente Ecosostenibili, data la considerevole percentuale di acqua contenuta in formulazione.



TOP COAT DIGITALI

Gamma di diversi topcoat con differenti FUSIBILITÀ



FULL DIGITAL



TOPCOAT DIGITALI A BASE SOLVENTE



- Bianco**
- SuperBlack**
- Nero**
- Antracite**
- Grigio**
- Verde**
- Blue**
- Giallo**
- Avana**
- Mattone**

Impasti colorati standard

GLOSSINESS 60°

VALORE MEDIO
3,2



- SuperWHITE**
- Giallo**
- Verde**
- Azzurro**
- Blue**
- Arancio**
- Rosso**

Impasti lastra "Ultra color"

GLOSSINESS 60°

VALORE MEDIO
5,4

FULL DIGITAL

Aura

TOPCOAT DIGITALI A BASE ACQUA



Bianco
SuperBlack
Nero
Antracite
Grigio
Verde
Blue
Giallo
Avana
Mattone

Impasti colorati standard

GLOSSINESS 60°

VALORE MEDIO
4,5

SuperWHITE
Giallo
Verde
Azzurro
Blue
Arancio
Rosso

Impasti lastra "Ultra color"

GLOSSINESS 60°

VALORE MEDIO
5,9



04 HYBRID DIGITAL

GRAFFITI INKS & AURA

HYBRID DIGITAL

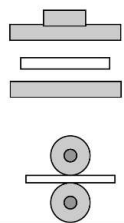
- Lastre Gres Porcellanato
- **AURA** = Protezione finale dopo la decorazione CMYK
- I Topcoat Digitali sono Funzionali all'enfatizzazione degli effetti di microrilievo realizzati con inchiostri GRAFFITI applicati su impasto (prima dell'Engobbio)

GRAFFITI **WHITE**
50 gr/m²

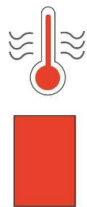
ENGOBBIO
AIRLESS

CMYK
STAMPANTE
DIGITALE

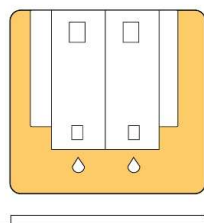
TOPCOAT DIGITALI BASE ACQUA
con DIVERSA FUSIBILITÀ
70-100 gr/m²



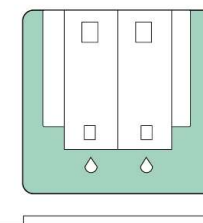
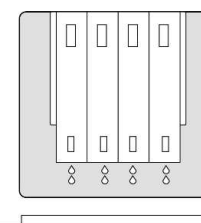
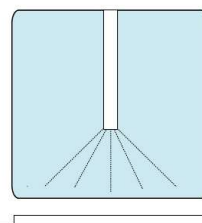
PRESSA



ESSICATOIO

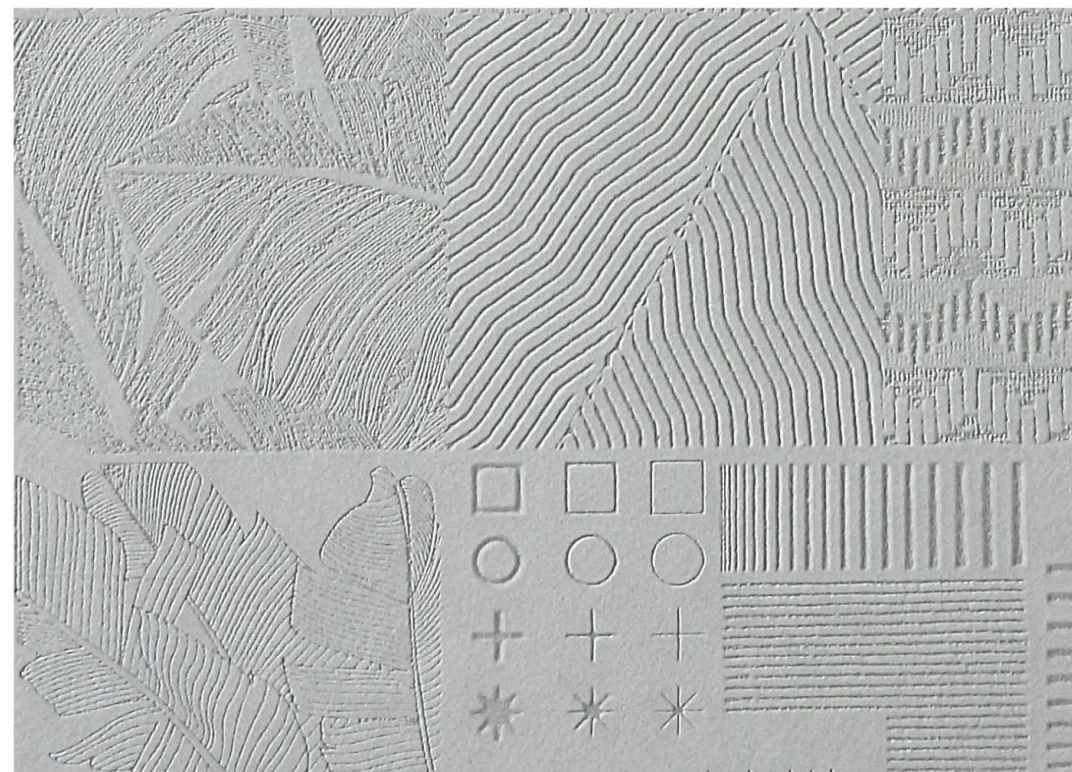
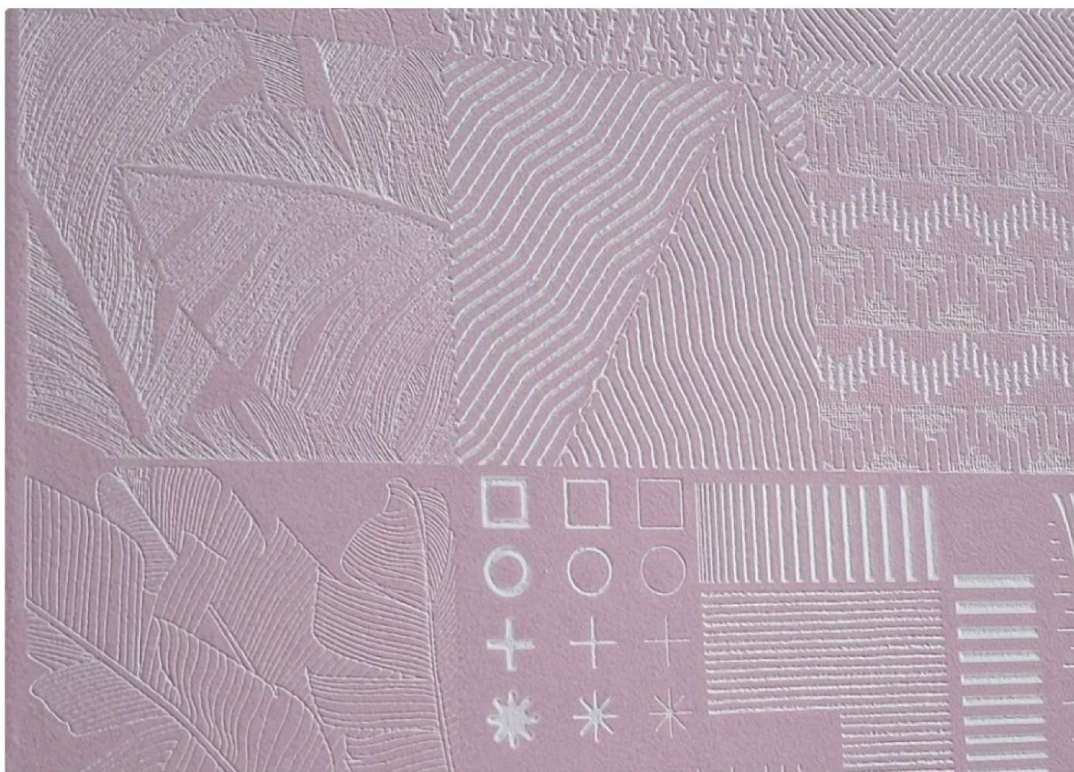


USCITA ESSICATOIO
DIRETTAMENTE SU SUPPORTO

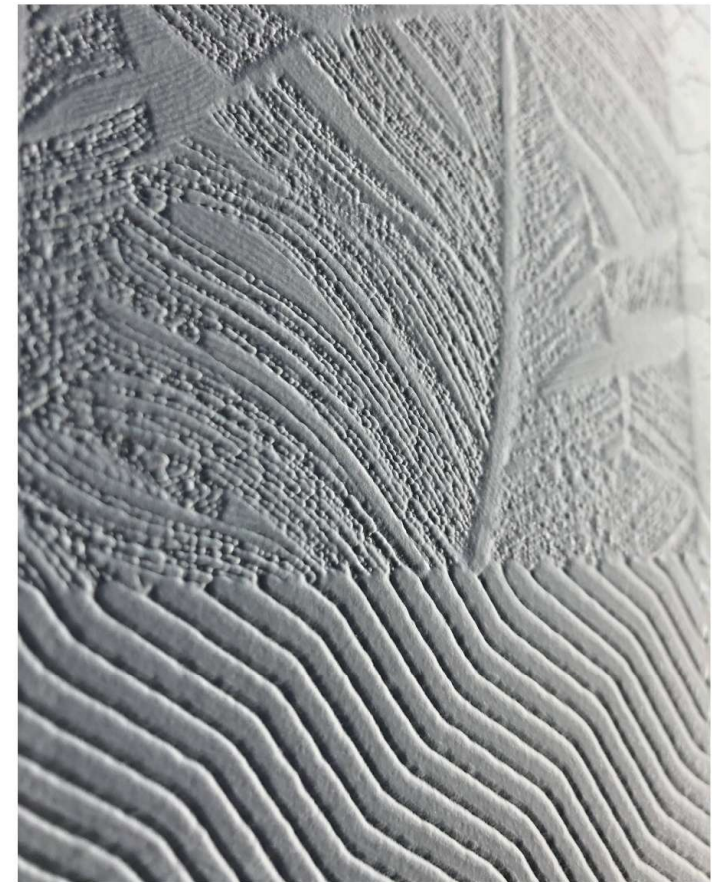


HYBRID DIGITAL: GRAFFITI INKS + Digital TOPCOAT AURA

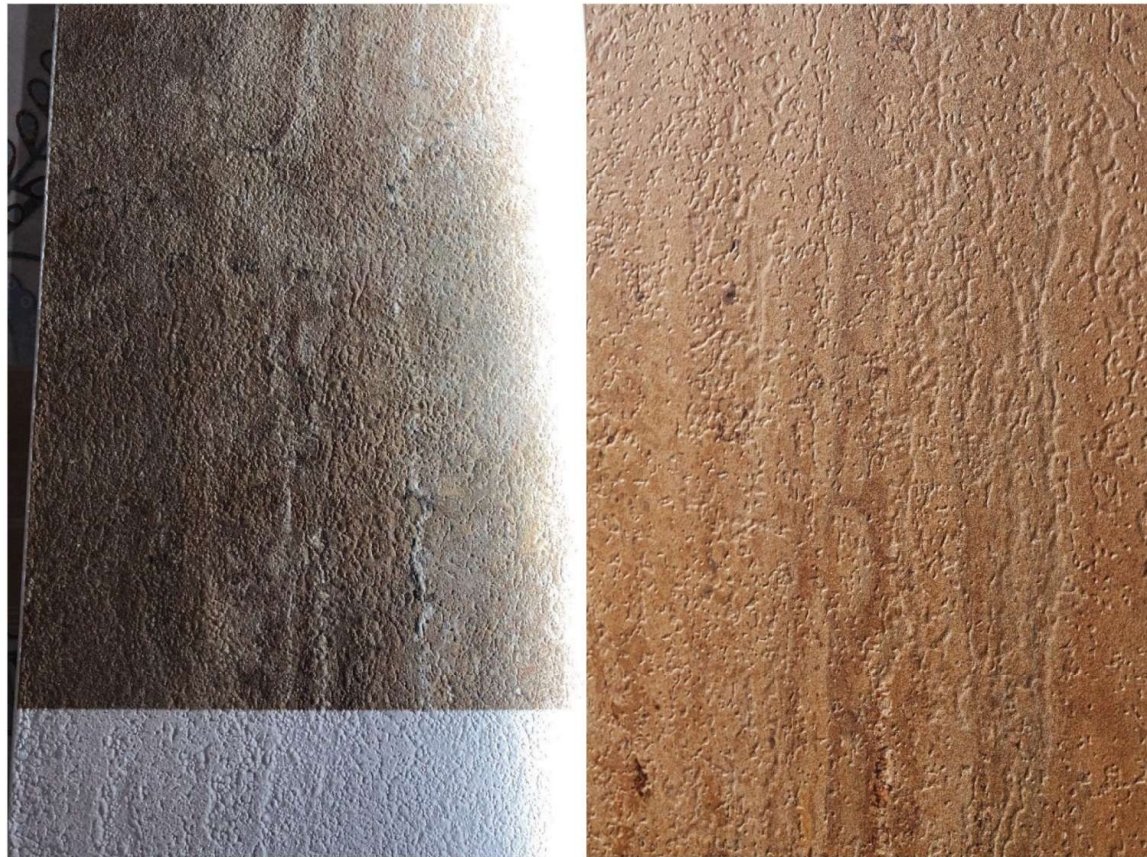
Il ridotto scarico dei Topcoat Digitali utilizzati come protezione finale, NON pregiudica la profondità dello spessore ottenuto con l'applicazione dell'inchiostro GRAFFITI, permettendo di enfatizzare dettagli e definizione di microrilievi 3D.



HYBRID DIGITAL: GRAFFITI INKS + Digital TOPCOAT AURA



HYBRID DIGITAL: GRAFFITI INKS + Digital TOPCOAT AURA



Grazie.

COLOROBIA®

One **Brand** Infinite **Solutions**